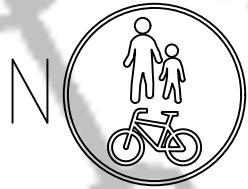
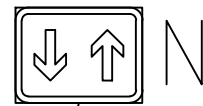
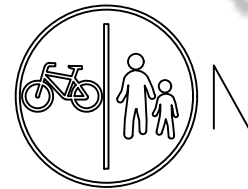


# Haapakuja



Puskupuomi,  
esim. BIR-puomi



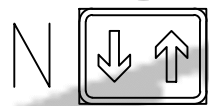
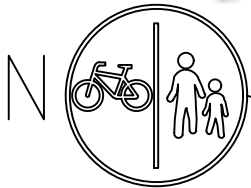
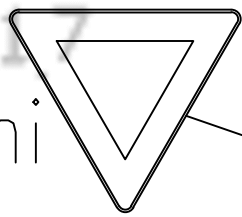
1.5 m  
2 m

Taipuisa pollari,  
esim. Traffic pollari



Kaupunkipyöräasema

N pieni



# Nuolialantie



## LIIKENTEENOHJAUS, MERKINTÖJEN SELITYS:

- U UUSI LIKENNEMERKKI  
SIJOITETAAN OSOITETTUUN PAIKKAAN
- N NYKYINEN LIKENNEMERKKI  
SÄILYY ENNALLAAN
- NS NYKYINEN LIKENNEMERKKI  
SIIRRETÄÄN OSOITETTUUN PAIKKAAN
- NP NYKYINEN LIKENNEMERKKI  
POISTETAAN

## HAAPAKUJA

Rantaperkiö  
Liikennemerkkisuunnitelma  
Piir.no: 1/22319  
25.8.2023 / LPu  
Liite suunnittelupäällikön päätökseen